

# BUDYNEK C3

Maksymalna pow. użytkowa: 98,96 m<sup>2</sup>  
(w tym: pow. mieszkalna 82,66 m<sup>2</sup>, pow. dodatkowa 16,30m<sup>2</sup>)



## TRZY ZESPOŁY BUDYNKÓW MIESZKALNYCH JEDNORODZINNYCH W ZABUDOWIE SZEREGOWEJ

KAMIONKI, UL. LEŚNY ZAKĄTEK, gm. KÓRNIK



Działka nr 1108/1/35 o powierzchni

157,00m<sup>2</sup>

POWIERZCHNIA UŻYTKOWA MIESZKALNA

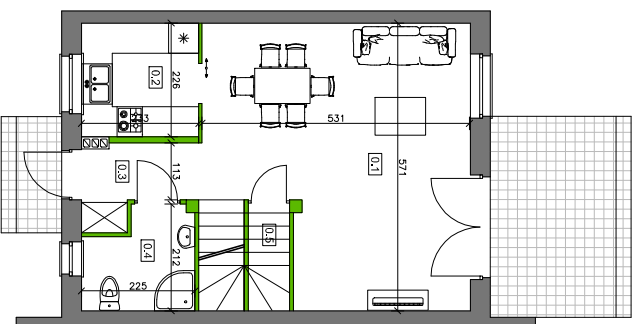
82,66m<sup>2</sup>

Powierzchnia użytkowa dodatkowa

16,30m<sup>2</sup>

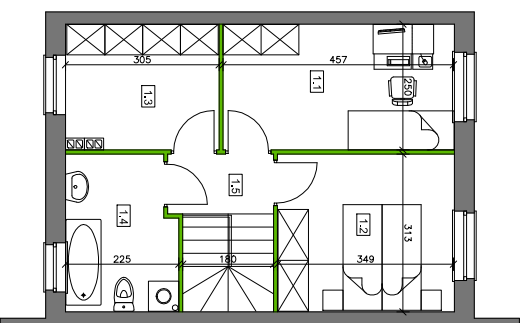
RAZEM

98,96 m<sup>2</sup>



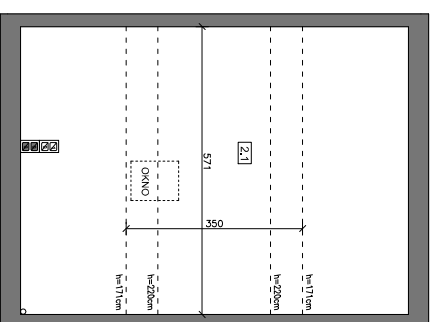
PARTER		
0.1	SALON	26,45 m <sup>2</sup>
0.2	ANEKS KUCH.	5,11 m <sup>2</sup>
0.3	WIATROŁAP	3,19 m <sup>2</sup>
0.4	ŁAZIENKA	4,06 m <sup>2</sup>
0.5	SCHOWEK	1,70 m <sup>2</sup>
POW. UŻYTKOWA		40,51 m <sup>2</sup>

0.6	TARAS	16,00m <sup>2</sup>
-----	-------	---------------------



PIĘTRO		
1.1	POKÓJ I	11,35 m <sup>2</sup>
1.2	POKÓJ II	10,80 m <sup>2</sup>
1.3	POKÓJ III	7,57 m <sup>2</sup>
1.4	ŁAZIENKA	6,56 m <sup>2</sup>
1.5	KOTYBARZ-SCHODY	5,87 m <sup>2</sup>
POW. UŻYTKOWA		42,15 m <sup>2</sup>

PODDASZE		
2.1	PODDASZE	16,30 m <sup>2</sup>
POW. UŻYTKOWA		16,30 m <sup>2</sup>



Ściany działowe rozbiieralne

Powierzchnia liczona wg normy PN-ISO 9836:1997 w stanie wykonanym, uwzględniająca grubości wykończenia ścian tj. tynków, glazury itp. - o grubości 1,5cm. Powyższa wizualizacja osiedla ma charakter poglądowy. Instalacje oraz urządzenia elektryczne sanitarne, i drzwi wewnętrzne nie stanowią wyposażenia budynku. Przedstawiono przykładowe rozmieszczenie urządzeń sanitarnych i kuchennych.

# LEŚNY ZAKĄTEK



AWW Development Sp. z o.o. Sp. k.  
ul. Obornicka 117, 62-002 Suchy Las  
www.awwdevelopment.pl  
tel. 507 571 000

e-mail: biuro@home4you.com.pl